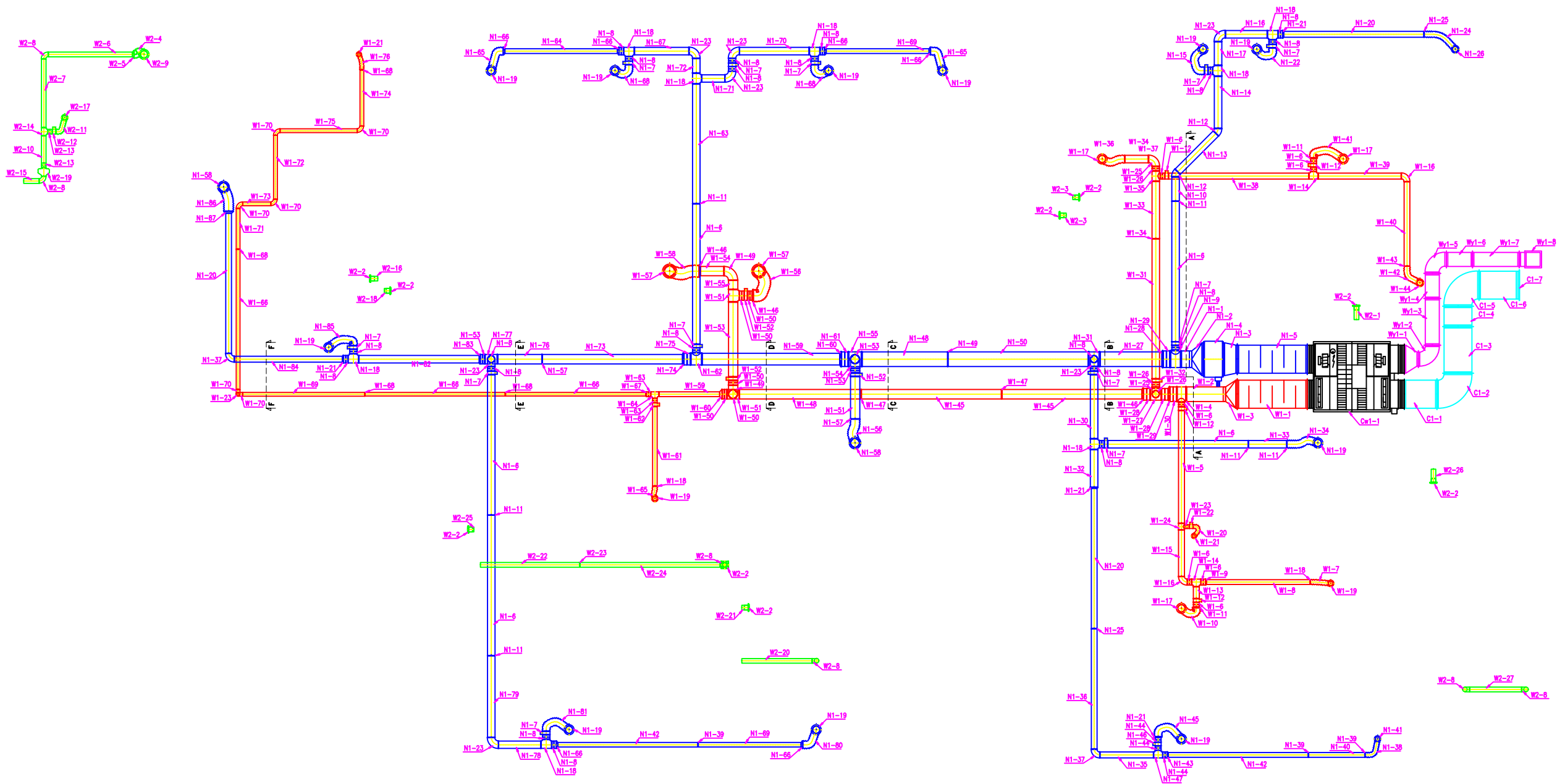
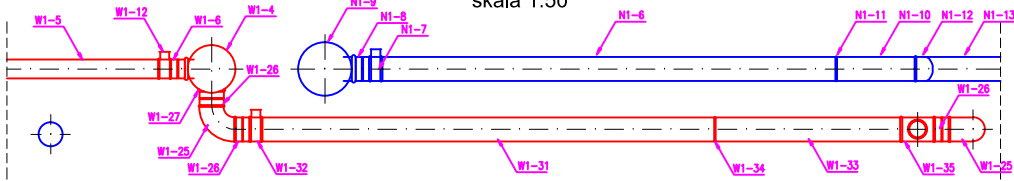


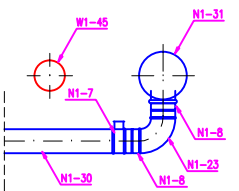
INSTALACJA WENTYLACJI MECHANICZNEJ
Zestawienie materiałów
skala 1:100



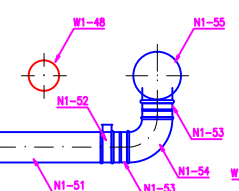
PRZEKRÓJ "A-A"
skala 1:50



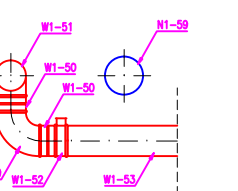
PRZEKRÓJ "B-B"
skala 1:50



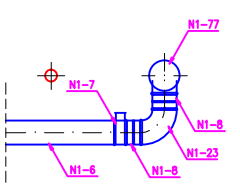
PRZEKRÓJ "C-C"
skala 1:50



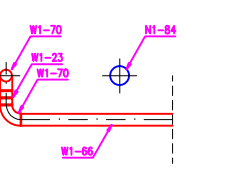
PRZEKRÓJ "D-D"
skala 1:50



PRZEKRÓJ "E-E"
skala 1:50



PRZEKRÓJ "F-F"
skala 1:50



Temat:	PROJEKT PRZEBUDOWY WRAZ ZE ZMIANA SPOSOBU UŻYTKOWANIA POMIESZCZEŃ PLACÓWKI OPIEKUŃCZO-WYCHOWAWCZEJ ZLOKALIZOWANEJ NA I PIĘTRZE SEGMENTU "C" POŁOŻONEGO PRZY UL. SZPITALNEJ 4, NA POTRZEBY DZIENNEGO DOMU OPIEKI MEDYCZNEJ		
Branża:	Sanitarna	Stadium: PROJEKT WYKONAWCZY	Numer rysunku: IS-02
Nazwa rys.	INSTALACJA WENTYLACJI MECHANICZNEJ - ZESTAWIENIE MATERIAŁÓW		
Inwestor:	Szpital ŚW. LEONA SP. Z O.O. ul. Szpitalna 4, 27-500 Opatów		
Adres obiektu:	dz. nr ewid. 2033/9, obręb:0021 Opatów, jedn. ewid.:260905_2 Opatów , gmina Opatów		
Projektant: (Sanitarna)	inż. Krzysztof Buczyński	Nr uprawnień: 142/Tbg/98	Data opracowania: Czerwiec 2020
		Podpis:	